
Professionelles Vergütungsmanagement zum Festpreis für start ups und small companies

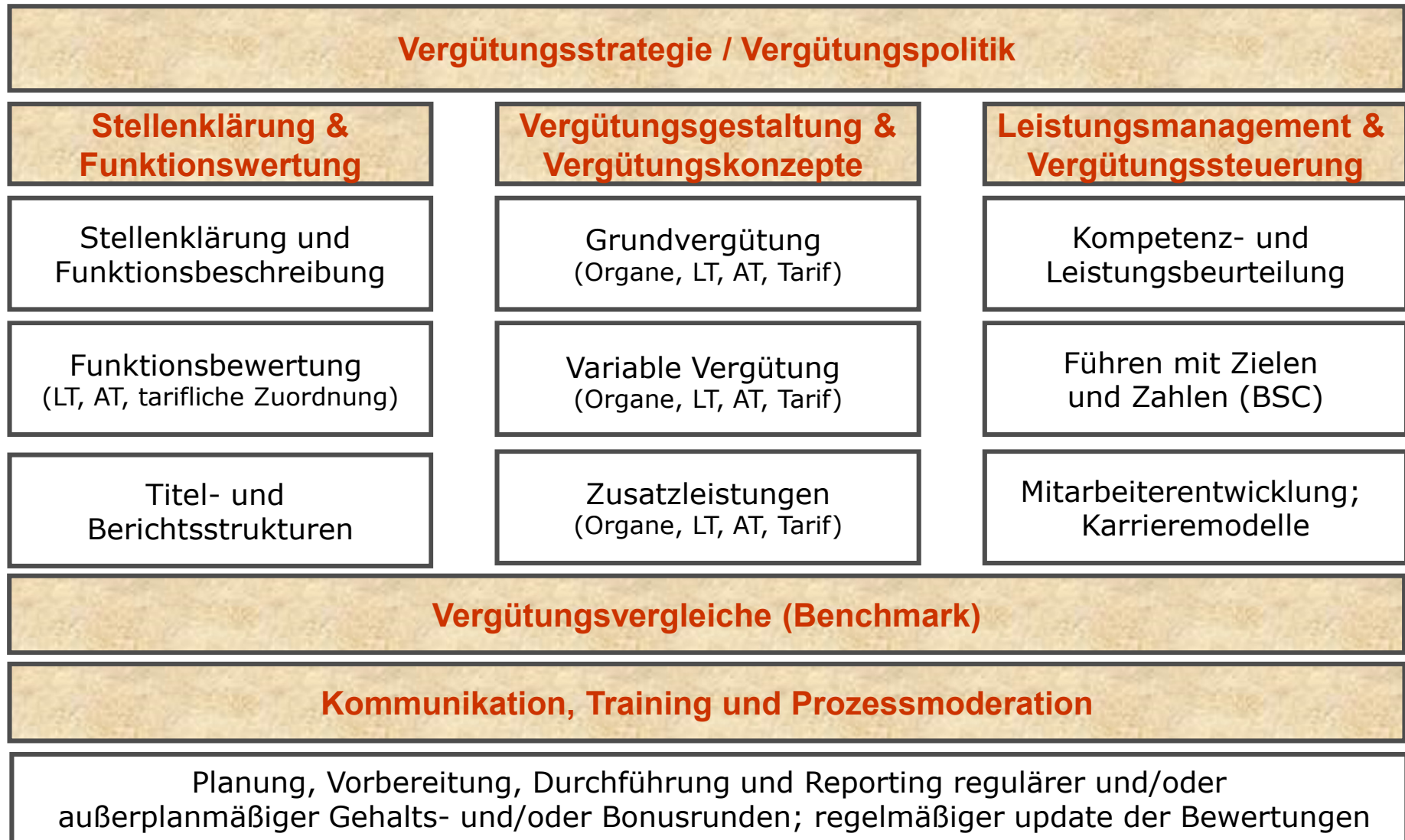


Leistungsmodule zum Festpreis

Stefan Röth Vergütungsberatung
REWARD CONSULTANTS

Wettlkamer Weg 8 . 82054 Sauerlach . Telefon 08104 888 9554 . Telefax 08104 888 9639
www.roeth-reward.com . Mail: info@roeth-reward.com

Vergütungs- und Leistungsmanagement aus einer Hand



Agenda

- (1) Hintergrund
- (2) Ihre Bedarfslage
- (3) Ihre Optionen

(1) Hintergrund

- ➔ Ein effektives Vergütungs- und Leistungsmanagement ist der wichtigste, direkteste und sichtbarste Wertschöpfungsbeitrag des Personalmanagements zum Unternehmenserfolg. Mit steigender Personalkostenquote nimmt die Bedeutung überproportional zu.
- ➔ Beratungsleistungen zum Vergütungsmanagement sind neben der Strategieberatung der exklusivste und auch „teuerste“ Teilbereich im Personalberatungsmarkt.
Gründe: nur „eine Hand voll“ qualifizierter Anbieter; hohe Kosten für den Unterhalt von Vergütungsdatenbanken und Bewertungssystemen; „Beratungskonzerne“ dominieren den Markt.
- ➔ Beratungsleistungen zum Vergütungsmanagement werden nur von wenigen kleineren Unternehmen beansprucht, da diese
 - a) keine Kenntnis über die Möglichkeiten und den Nutzen haben und/oder
 - b) die hohen Kosten scheuen.

(2) Ihre Bedarfslage

1. Sie möchten eine grobe Einschätzung, wie Ihre Vergütungspraxis von einem externen „Profi“ gesehen wird und Hinweise für Verbesserungen erhalten?



Dafür vorgesehen: **Modul A (Begutachtung Ihrer Vergütungspraxis)**

2. Sie möchten wissen, in welchem Umfang Ihre Vergütungen marktgerecht sind und auf welchem Niveau Ihre Personalkosten optimiert werden können?



Dafür vorgesehen: **Modul B (Interner/externer Vergütungsvergleich)**

3. Sie möchten ein nach Innen faires und nach Außen wettbewerbsfähiges Vergütungssystem, das auch die Personalkosten langfristig „im Blick behält“?



Dafür vorgesehen: **Modul C (Gestaltung eines Vergütungssystems)**

4. Sie möchten Ihr Vergütungssystem und –praxis mit einem effektiven Ergebnis- und Leistungsmanagement verbinden und dadurch a) eine leistungsorientierte Bezahlung fördern und damit b) Ihre Produktivität positiv beeinflussen?



Dafür vorgesehen: **Modul D (Leistungsorientierte Vergütungssteuerung)**

5. Sie möchten Ihre Führungskräfte in der Handhabung schulen und Ihre Mitarbeiter auf die neue „Vergütungs- und Leistungskultur“ einstellen?



Dafür vorgesehen: **Modul E (Implementierung des Vergütungskonzeptes)**

(3) Ihre Optionen

- ➔ Sie können die Module A, D und E auch einzeln in Anspruch nehmen. Die Bearbeitung der Modul D und E setzt jedoch eine bereits bestehende Vergütungssystematik (vergleichbar Modul C) oder den Abschluss des Moduls C voraus.
- ➔ Das Modul B kann nur in Kombination mit Modul A beauftragt werden.
- ➔ Sie erhalten die volle Professionalität, den kostengünstigen Zugang zu effektiven Methoden und Instrumenten sowie den umfangreichen Erfahrungshintergrund eines etablierten Vergütungsberaters und HR-Managers, basierend auf einer zielgerichteten Kommunikation, Zeitplanung und eines bewährten Berichtswesens. Individuelle Wünsche und Schwerpunkte können angemessen berücksichtigt werden.
Das Angebot folgt dem Pareto - Grundsatz: 20% Aufwand für 80% Ergebnis.
- ➔ Durch eine attraktive Preispolitik für kleine und wachsende Unternehmen streben wir eine langfristige Zusammenarbeit an, indem wir mit unseren Kunden mitwachsen und durch unsere Beratung zum Erfolg des Kunden beitragen. Unser Planungshorizont ist langfristig.
- ➔ Für kleine Unternehmen mit bis zu 50 Mitarbeitern und weniger als 10 Millionen Jahresumsatz hat Röth-Reward abgeschlossene Leistungspakete „geschnürt“, die die wesentlichen Aspekte eines professionellen Vergütungs- und Leistungsmanagements beinhalten und auf bewährten, langjährigen Standards beruhen.

Ihr Ansprechpartner

Stefan Röth Vergütungsberatung
REWARD CONSULTANTS

Stefan Röth

Partner/Senior – Consultant

Wettkamer Weg 8
82054 Sauerlach

Tel. 08104 888 9554

Fax: 08104 888 9639

Mail: sroeth@roeth-reward.com

Netz: www.roeth-reward.com